



—つくも神と巡るこころの故郷—

自由部門  
登録番号：20038

対象者

- ・神社巡りを趣味とする人
- ・神社巡りに興味を持っている人

# 開発の経緯



## ☆神社参拝に関する現状

- 神社への関心が**低下**している
- 参拝者が**減少**している



- 神社の**廃墟化**が進む
- 登録神社数の**減少**
- 地域文化が**衰退**していってしまう



そこで、

- 神社について**知れる**
- 訪れた**記録**を残せる
- キャラの育成やストーリーを**楽しめる**
- 神社について**発信**できる!



〈図1〉「神社」の登録件数推移（2013年～2022年）



年々減少していつている

引用：タウンページデータベース：<https://www.nttpp-db.com/post/ranking021>

日常の一部に神社を取り入れ  
地域文化を発信していく土台となる

# つくも遊歩

を開発します!

# 神社を巡る理由



## 自然

神社には、自然を大切にする文化が古くから根付いており、その多くに自然植生が残る。自然のエネルギーを感じることができる場所としてストレス解消やリラックスといった観点でも高い価値がある。

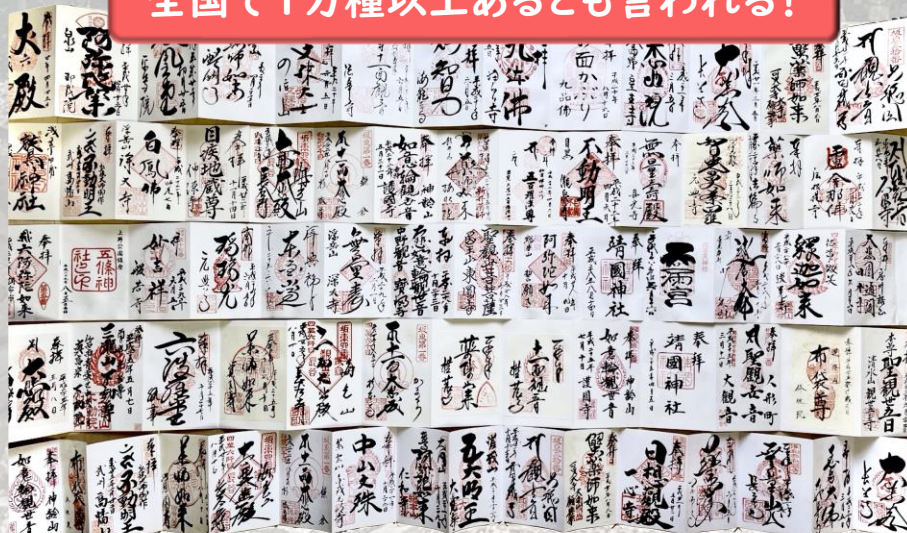
## 御朱印

- ・参拝することで御朱印を集めることができる。→収集癖が刺激される。
- ・高いアート性。
- ・旅の思い出として保管できる。

## ご利益

神社で得られるご利益は祀られる神様ごとに商売繁盛や合格祈願、病気平癒など様々な種類があり、多くの神社を巡ることでご利益を得られると言われている。

全国で1万種以上あるとも言われる!

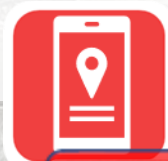


実際に神社巡りをする人の中ではこんな声も…

各地の神社の魅力を  
知りたい,発信したい



イベントや御朱印の  
情報が調べにくい



マップ  
情報共有

参拝した記録を  
取るのが面倒

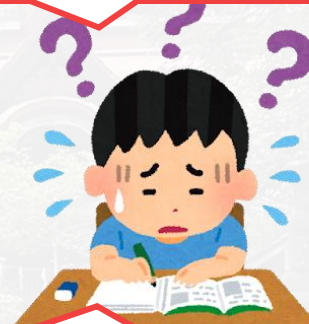


思い出を残すのが  
難しい



チェックイン

神社や神様について  
楽しく学びたい



神社を巡っても  
達成感が少ない



キャラ  
ストーリー

一人で巡っていても  
楽しみづらい



何回も参拝する  
動機が欲しい



ミニゲーム

神社巡りをするユーザーのニーズを満たす機能を実装。  
神社巡りを,より楽しく手軽に!

# 機能概要

つくも遊歩



## マップ・情報共有

- 近くの神社の場所がわかる。
- 地域やご利益で絞り込んで神社を検索できる。
- 御朱印の有無、例祭情報やおすすめポイントなどが共有、検索できる。
- その神社に関する詳しい情報を見ることができる。



## キャラ&ストーリー

- つくも神を獲得して育成できる。
- 様々な神社を巡ることでキャラを育てられる。
- つくも神を育成するとストーリーを読むことができる。
- 神社や神社にまつわる神様について知ることができる。



## チェックイン

- 参拝した神社を自動で記録する機能。
- チェックインの履歴から移動経路や距離がわかる。
- 写真や感想を書き込んで思い出を残せる。



## ミニゲーム

- 神社やつくも神を話題としたゲームをプレイできる。
- 神社に参拝して楽しむことができる。
- プレイ内容で報酬をゲットできる。
- 他ユーザーとランキングで競い合える。



# マップ機能・情報共有機能



神社の場所やご利益情報から手軽に検索・情報閲覧

複数の条件から探したい神社を絞り込める



検索した神社をマップ上に表示

マップ機能

景観や歴史などの詳細を表示

## 諏訪大社上社本宮

赤石山脈北端の守屋山北麓に鎮座する。社殿6棟が国の重要文化財に指定され、社叢は落葉樹からなる自然林で長野県指定の天然記念物に指定されている。  
拝殿（重要文化財）- 拝殿の後ろに幣殿、左右に片拝殿が続く「諏訪造」と呼ばれ…[続きを読む](#)

祀られている神

建御名方神

ご利益



みんなの情報

チェックイン情報

御朱印の有無などローカルな情報を共有

詳細表示



# チェックイン



訪問したことのある神社を簡単に振り返ることができ、  
よりたくさんのお社に訪れたいくなる

**諏訪大社上社本宮**

祀られている神  
建御名方神

ご利益  
♡ 🌾 😊

みんなの情報

赤石山脈北端の守屋山北麓に鎮座する。社殿6棟が国の重要文化財に指定され、社叢は落葉樹からなる自然林で長野県指定の天然記念物に指定されている。  
拝殿（重要文化財）- 拝殿の後ろに幣殿、左右に片拝殿が続く「諏訪造」と呼ばれ…[続きを読む](#)

**チェックイン情報**

- ・参拝した神社を自動で記録
- ・写真や感想, 願い事を書き込んで思い出を残せる。
- ・お気に入りの登録ができる。

4/7

最終参拝日:  
2024/05/24

イベント情報  
なし

参拝回数

My 神社情報

家からとても近い神社で、よく行きます。迫力のある鳥居が魅力的です。

編集

★ お気に入り登録

## チェックイン履歴

諏訪大社上社本宮  
2024/05/27

○○神社  
2024/05/23

□□神社  
2024/05/14

△△神社  
2024/04/30



# つくも神の育成・ストーリー



つくも神をパートナーにし、神社を巡って育成



キャライメージ

好きな神様を選んで  
つくも神として  
パートナーに

成長↗



関連する神社を巡る  
いろいろな神社を巡る  
毎日神社を巡る

神カレベルがアップ!



育成していくと続きの  
ストーリーが読める  
ようになる  
神様について知る

キャラを好きになる気持ちが、神社・神様を知る原動力になる!





# ミニゲーム機能



## 神社に参拝してミニゲームを楽しもう!



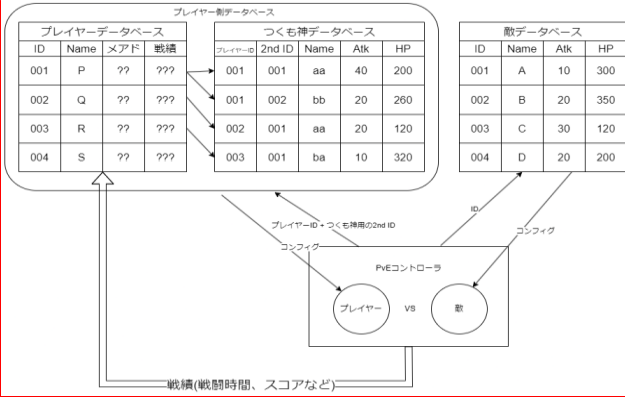
# 実装例

定期的に神社に  
エネミー「もののけ」が出現

- 1つの神社で1日1回攻撃が可能
- つくも神の強さに依存

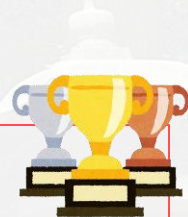
倒すと...

### 実装予定図



与えたダメージの  
割合によって...

- 他ユーザーとの  
ランキング掲載
- 報酬をゲット!



# 神社に参拝するモチベーションにつながる様々なゲームを搭載予定!

# システム構成図



## ユーザー

アプリ・UI  
Flutter

位置情報

画像データ

テキスト

つくも神情報

## サーバー

Firebase  
チェックイン履歴  
ユーザー情報  
\*PvE情報  
神社情報



## Google Maps API

- Playable Locations API 位置データの取得
- Maps SDK マップの表示
- Distance Matrix API 移動距離の取得
- Places API 施設情報の取得
- Geolocation API ローカルでの位置情報取得

戦績を返す

神社の情報

## PvEコントローラ

プレイヤー

VS

エネミー

ミニゲームを管理

\*PvE... "Player vs. Enemy" の略. ここではミニゲーム要素を指す.

# 類似サービスとの比較

近くの神社の  
場所がわかる

参拝した神社の  
記録が残る

神社を巡ること  
でキャラを育成

神社に関する  
ミニゲーム

アプリ名	マップ	自動チェックイン	キャラ・ストーリー	ミニゲーム
つくも遊歩	◎	◎	◎	◎
御朱印帳No.1	○	×	×	×
たまむすび	×	×	△	○
神社ナビゲーター	○	×	×	×

「つくも遊歩」はマップ要素とミニゲーム要素で  
神社参拝を推進し、気軽に行えるようにするアプリです。

J-PlatPatを用いて調査を行いました。使用する技術で特許侵害に該当したり、競合する類似技術となるものはありませんでした。

# 開発スケジュール

タスク	5月	6月	7月	8月	9月	10月
マップ機能	■	定期試験	■	■	定期試験	実証 実験 & 改良
チェックイン機能			■	■		
キャラクター			■	■		
ミニゲーム			■	■		
UI設計	■		■	■		
データベース管理	■	■	■	■	実装	
アカウント管理		■	■			
位置情報関連	■	■				



## 開発環境

- ・OS  
Windows I I  
Android studio, Xcode
- ・言語  
Dart



## 実行環境

スマートフォン  
(Android/iOS)

## 開発指針

**つくも遊歩** は、さまざまな地域や職種、年齢層の人々が少しでも「神社巡り」に興味を持つことで、日本各地で消えつつある地域文化や歴史を残していくきっかけとなれるアプリを目指して開発を行います。

神社巡りを趣味としている人がいるコミュニティで協力してもらい実証予定。

SNSや記事広告などを用いて一般へのリーチを目指す。